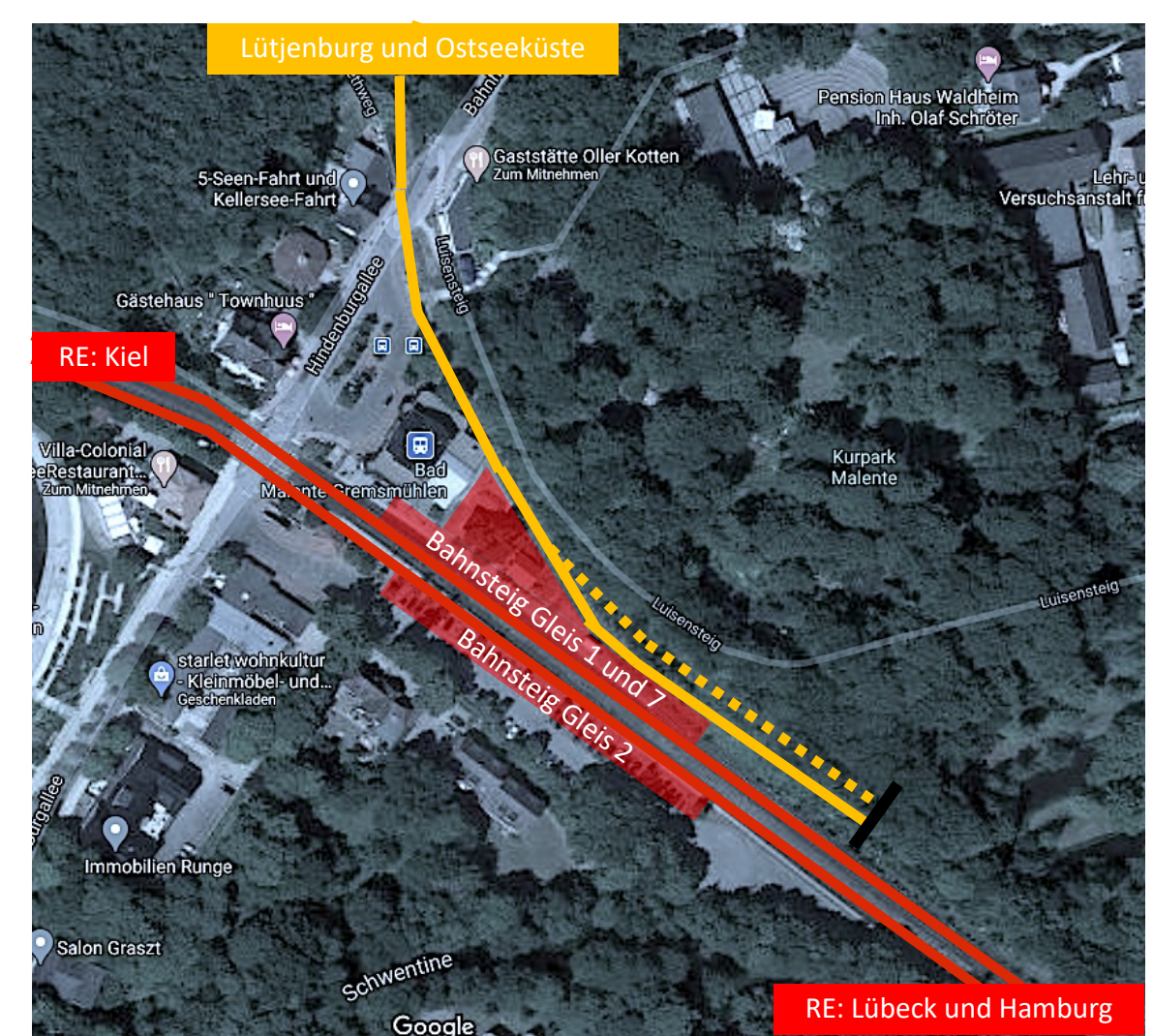
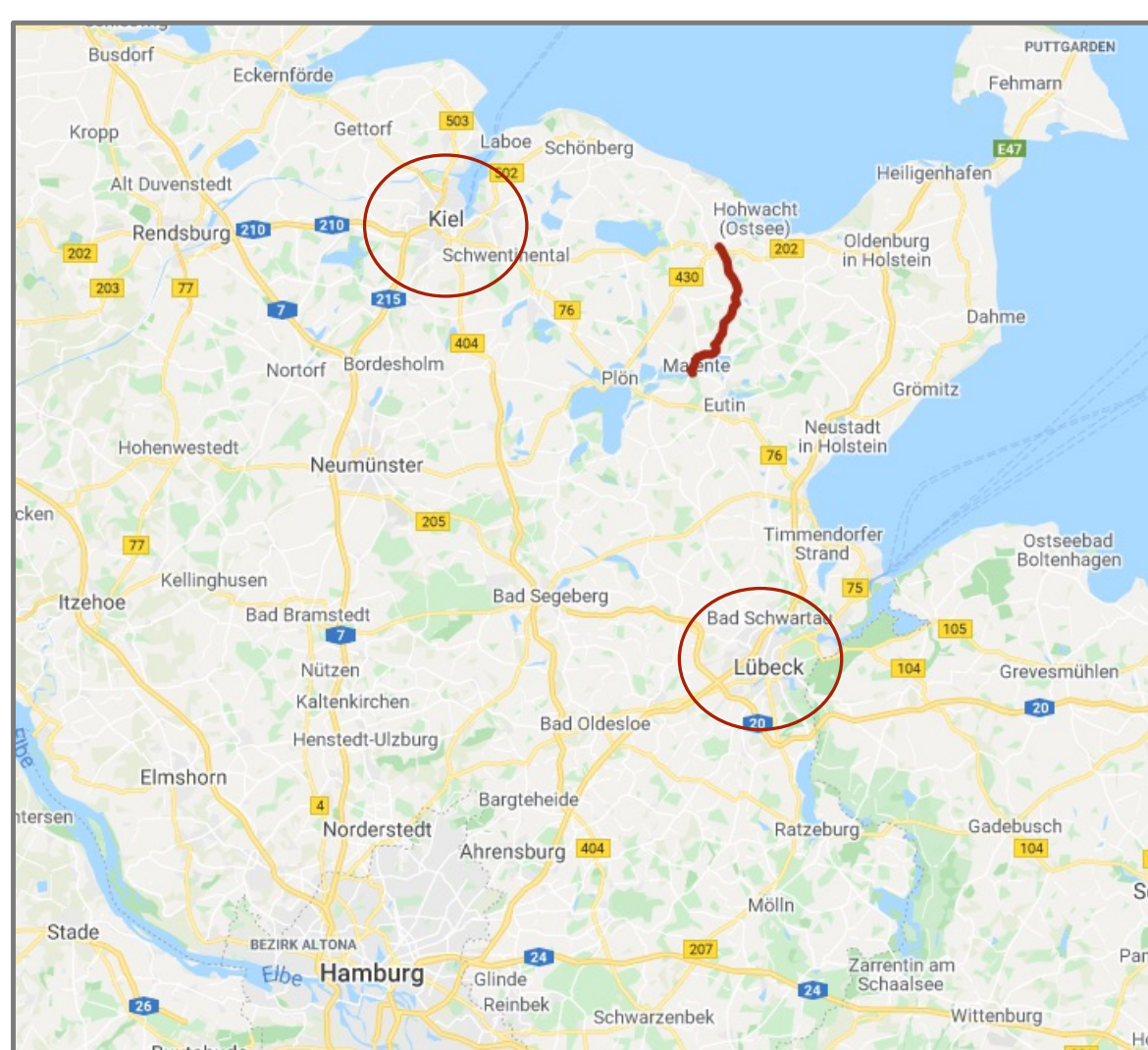
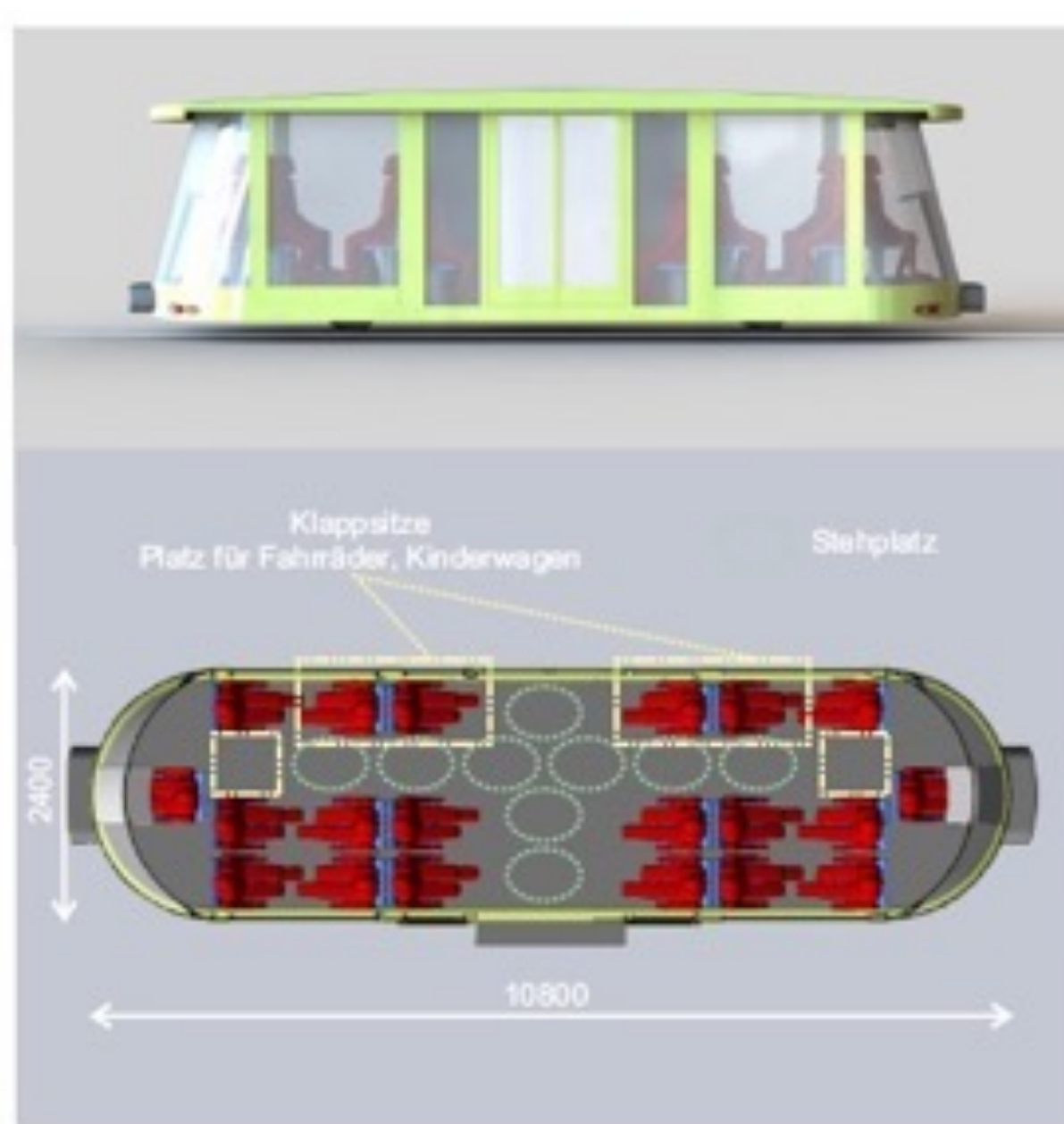


Forschungsinitiative REAKT

Innovativer Schienenverkehr im ländlichen Raum



Solartram 20+	Technische Daten
Sitzplätze:	20
Stehplätze:	10
Rollstuhl / Kinderwagen:	1 / 1
Fahrräder:	2
Leergewicht:	3 t
Zuladung:	3 t
Max. Gesamtgewicht:	7 t
Abmessungen (L x B x H):	10,1 x 2,9 x 2,8 m
Spurweite:	1435 mm
andere Spurweiten möglich!	
Achsabstand:	4800 mm
Raddurchmesser:	500 mm
Motorleistung:	12-15 kW
Motorspannung:	< 48 V
Batterie:	LiFeYPO4
Batteriekapazität:	Auslegung nach Anforderung
Solargenerator:	4000 W _{max}
Geschwindigkeit:	40 bis 80 km/h
Zweirichtungsfahrzeug	
Zugbildung mit Mehrfachtraktion möglich	



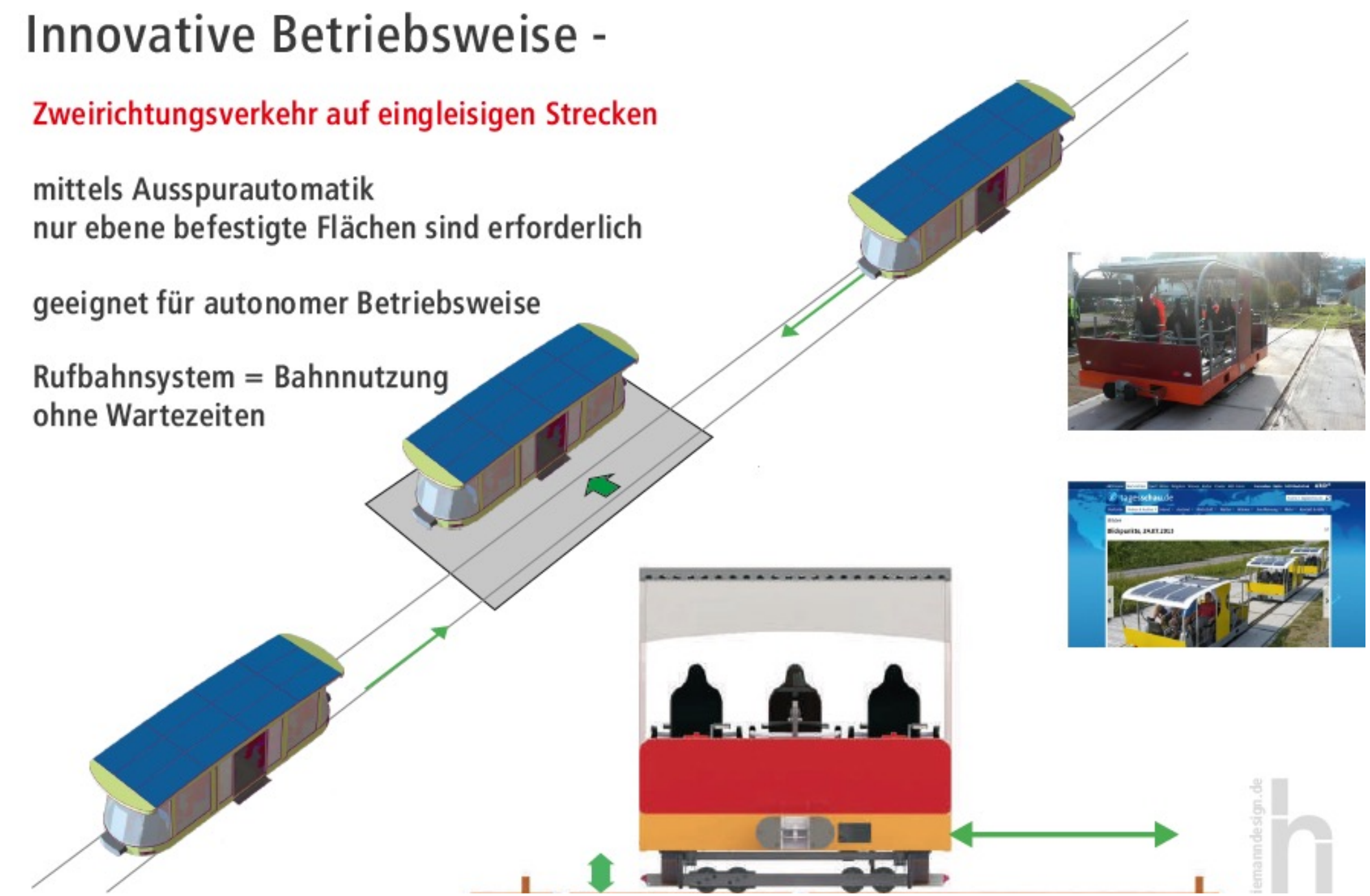
Innovative Betriebsweise -

Zweirichtungsverkehr auf eingleisigen Strecken

mittels Ausspurautomatik
nur ebene befestigte Flächen sind erforderlich

geeignet für autonomer Betriebsweise

Rufbahnsystem = Bahnnutzung
ohne Wartezeiten



ausgewählt beim
VCO-Mobilitätspreis
Österreich 2022

Politik 	Betreiber 	Verein 	SolarTram 	Verbände
Forschung 	Wirtschaft 	Netzwerk 	Reallabore 	